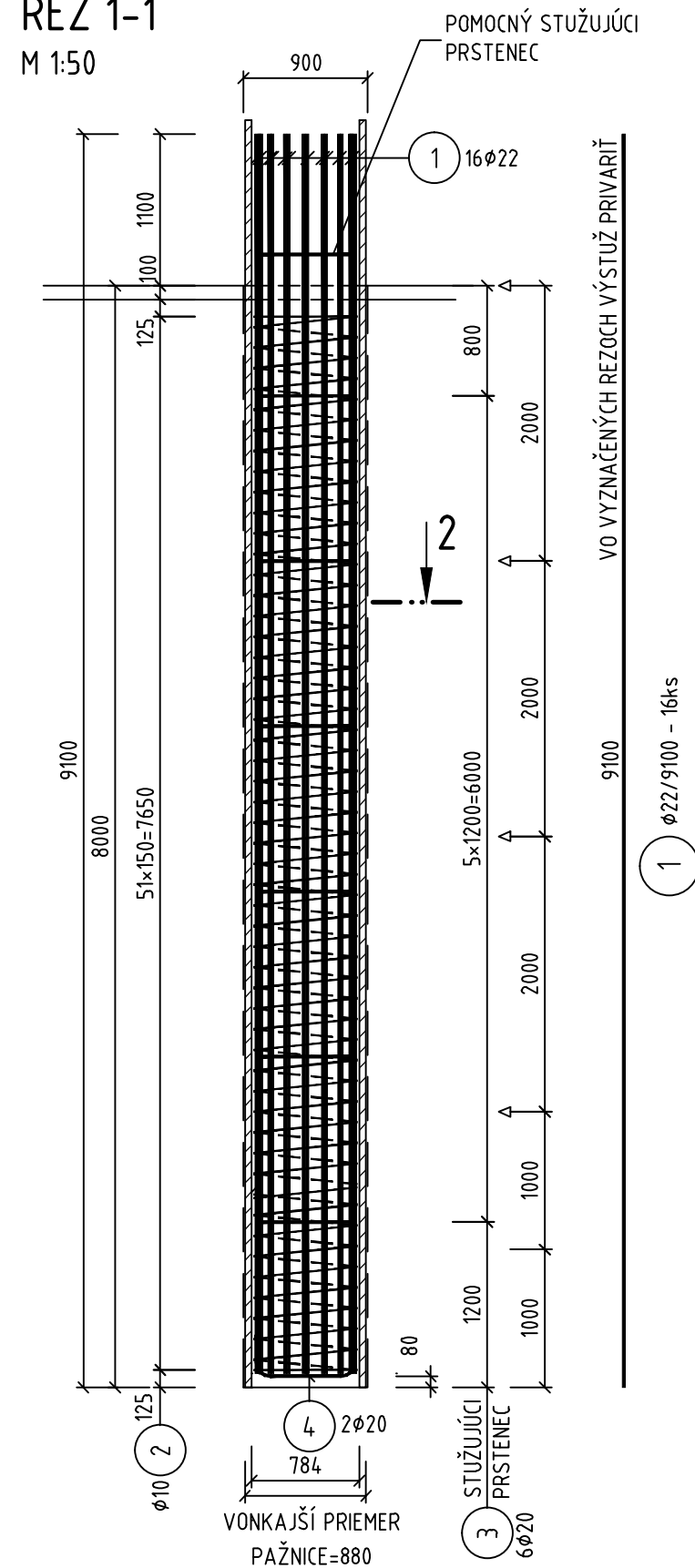
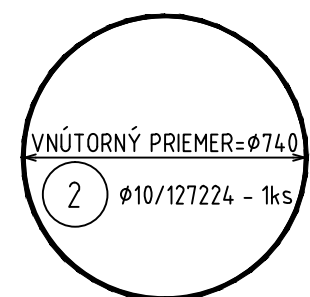
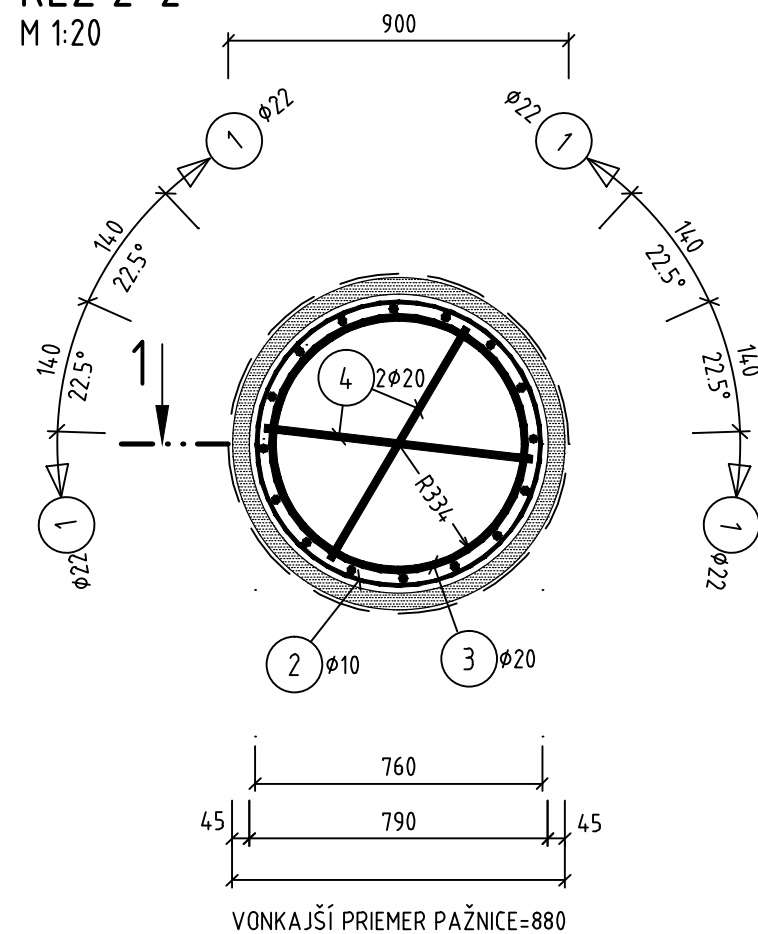


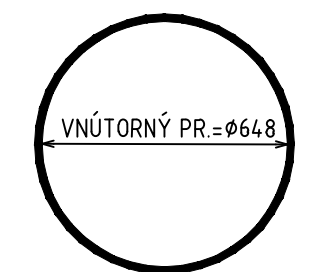
REZ 1-1
M 1:50



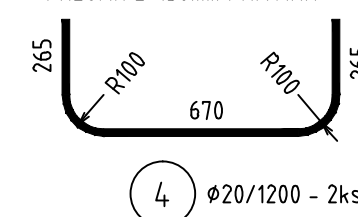
REZ 2-2
M 1:20



STÚPANIE ŠPIRÁLY 150mm
DĹŽKA JEDNOHO ZÁVITU = 2356 - V OSI
DĹŽKA ŠPIRÁLY = $2356 \times (52+2) = 127224\text{mm}$

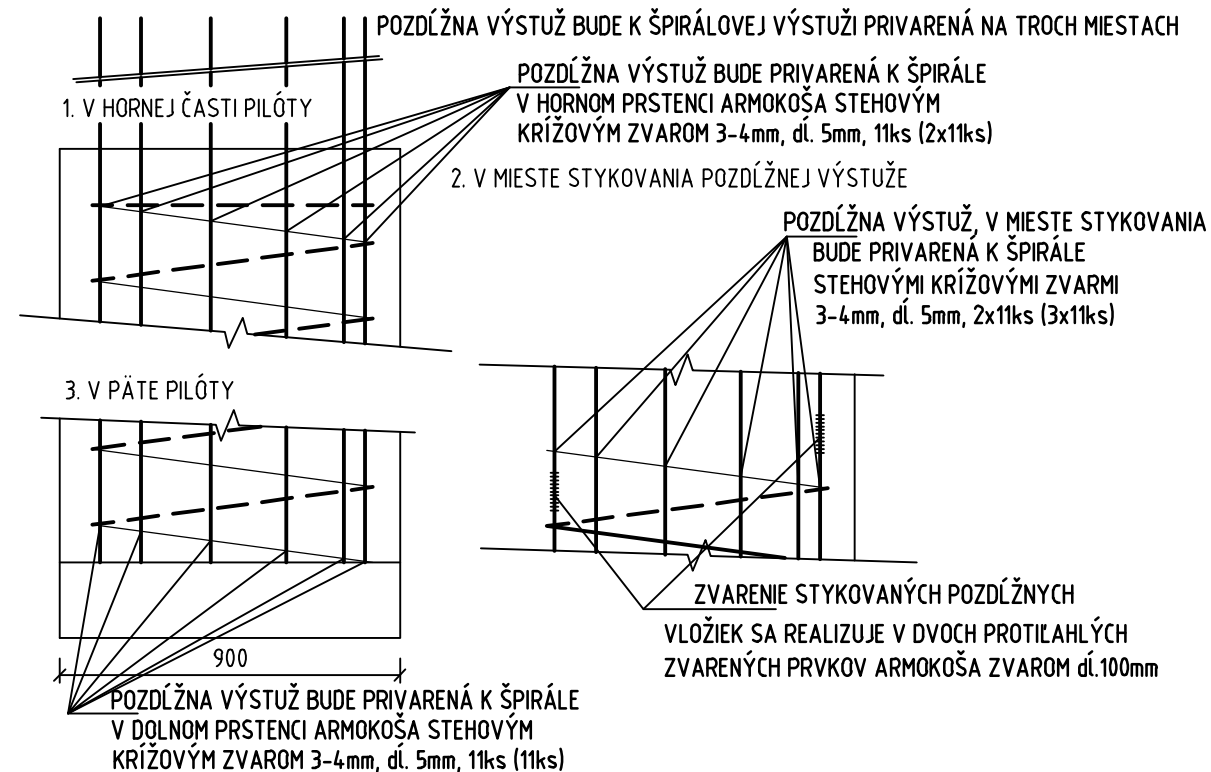


3 Ø20/2400 - 6ks
STUŽUJÚCI PRSTENEC á=1200mm
PRESAH 2x150mm PRIVARIŤ



ANTIKORÓZNA OCHRANA - PREVARENIE VÝSTUŽE

M 1:20



VÝKAZ VÝSTUŽE JEDNEJ PILÓTY L=8.0m

Číslo	Profil [mm]	Dĺžka [mm]	Ks	Dĺžka podľa ϕ		
				$\phi 10$	$\phi 20$	$\phi 22$
1	22	9100	16			145.60
2	10	127224	1	127.22		
3	20	2400	6		14.40	
4	20	1200	2		2.40	
Celková dĺžka podľa ϕ [m]				127.22	16.80	145.60
Hmotnosť bežného metra [kg/m]				0.617	2.466	2.984
Hmotnosť podľa ϕ [kg]				78.44	41.43	434.48
Spolu [kg]				554.3		

CELKOVÝ POČET PILÓT $L=8,0m = 9 \times 15 + 16 = 151$ ks

BETÓN C25/30-XC2(SK)-Cl0.4-Dmax22

VÝSTUŽ B 500 B

NOMINÁLNE KRYTIE VÝSTUŽE - 70mm

POZNÁMKY :


1. KÓTY VO VÝKRESE SÚ VZTIAHNUTÉ NA OS VÝSTUŽE
2. NA ZÁKLADE ZAŤAŽOVACEJ SKÚSKY SI PROJEKTANT VYHRADZUJE PRÁVO ÚPRAVY DĹŽKY RESP. POČTU VEKOPRIEMEROVÝCH PILŔT
3. POLOHU POLOŽIEK 1 A 2 VYSTRIEĎAŤ TAK, ABY BOLO STUPOVANÝCH MAXIMÁLNE 50% VÝSTUŽE V JEDNOM PRIEREZE
4. STYKAJÚCI PRSTENEC PRIVARIŤ K VÝSTUŽI TAK, ABY V JEDNOM PRIEREZE BOLO PRIVARENÝCH MAXIMÁLNE 50% VÝSTUŽE
5. ARMOKOŠ SA NESMIE POLOŽIŤ PRIAMO NA DNO VRTU, ALE MUSÍ BYŤ ROVNOBERNE VYCENTROVANÝ BETÓNOVÝMI DIAŠŤANČNÝMI PODLOŽKAMI, KTORÉ MUSIA BYŤ Z NEVODIVÉHO MATERIÁLU

OBJEDNÁVATEL



NÁRODNÁ DIAL'NIČNÁ SPOLOČNOSŤ

DOKUMENTÁCIA NA REALIZÁCIU STAVBY
218-00

ZÁKAZKA DIAĽNIČNÝ PRIVÁDZAČ LIETAVSKÁ LÚČKA - ŽILINA I. ETAPA km 0,0 - 3,8				
ČASŤ STAVBY 218-00 MOST NA PRIVÁDZAČI V km 0,810			MILETIČOVA 21, P.O. BOX 34 820 05 BRATISLAVA 25 TEL. : 02/5057 4703, FAX. : 02/5057 4799	
PRÍLOHA VÝKRES PILÓTY L=8.0			STUPEŇ DRS	ČÍSLO ZÁKAZKY 1347/1230
OBJEDNÁVATEĽ NÁRODNÁ DIAĽNIČNÁ SPOLOČNOSŤ, a.s.			OKRES ŽILINA	
HLAVNÝ INŽ. PROJ. Ing. Andrej KUPČO	TECH. KONTROLA Ing., Andrej Prífuta, PhD	SÚRADNICOVÝ SYSTÉM JTSK	KATASTRÁLNE ÚZEMIE: PORÚBKAA, TUR	
ZODP. PROJ. Ing., Dušan Ďuriš, PhD	VYPRACOVAL Ing., Dušan Ďuriš, PhD	VÝŠKOVÝ SYSTÉM Bpv	ČÍSLO PRÍLOHY 6.17	SÚPRAVA
DÁTUM 05.2015	FORMÁT 3x A4	MIERKA 1:50:20		